



| Jours | Groupe des 6/9 ans | | Groupe des 10/14 ans | |
|--------------------------------------|---|---|--|--|
| | MATIN (ateliers au choix) | APRES-MIDI (ateliers au choix) | MATIN (ateliers au choix) | APRES-MIDI (ateliers au choix) |
| L 12 | Création : avions en carton Cuisine gâteau arc en ciel | Grand jeu : avions brulants (patate chaude) Création : hiboux en papier | Fabrication d'avions en bois à suspendre Grand jeu : On vole sur la France | Création de cerfs volant Speedminton |
| M 13 | Jeux traditionnels Balle aux prisonniers, épervier... Création montgolfière | Grand jeu : Thèque PASSERELLE : Création de cages à oiseaux en papier | Création d'un arc en ciel en pate fimo Volley | Grand jeu : Thèque |
| M 14 | Film « Planes » | Création d'une suspension oiseau en origami Jeux de société | Film « Planes » Fabrication d'Oiseaux en couture en cage | Finition oiseaux en cage Jeux de société |
| J 15 | Confection de moulins à vent Accrosport | Grand Jeu : la bataille aérienne PASSERELLE : Ateliers multi-jeux : jeux de construction et de manipulation | Jeux traditionnels Balle aux prisonniers, épervier... Fabrication d'un thermomètre extérieur | Grand Jeu : la bataille aérienne |
| V 16 | <i>Journée multisports avec l'intervention de l'ADESS Nouveaux jeux : Kin-ball, crosse canadienne, coxibola...</i> | | | |
| L 19 | Déco : création de notre monde marin Cuisine : sablés poissons | Création : Arrête ! Poissons Piscine (places limitées) | Fabrication d'un aquarium géant Hockey | Aquarium géant (suite) Grand Jeu : Crabz |
| M 20 | Vélo (parcours) Comme un poisson dans l'eau | Grand Jeu : Bataille Navale | Tortue Paint Jeu : Les pirates | Grand Jeu : Bataille Navale |
| M 21 | Fabrication d'un bougeoir étoile des fonds marins Jeu : Filet poissons | bougeoir étoile des fonds Marins (suite) Tortue magique Tennis | Flip Book fond des mers Tennis | Création : Portrait aquatique porte photo Piscine (places limitées) |
| J 22 | Création : La sirène fait des pieds et des mains Roller | Grand Jeu : A la conquête de l'océan | Fabrication d'une Boule à bulles Cuisine repas du midi | Grand Jeu : A la conquête de l'océan |
| V 23 | 20 € <i>Sortie : Grand Aquarium de Touraine</i> <i>Départ 7h - Retour 19h30 - Places limitées à 16</i> <i>Pas de navettes cantonales</i>  | | | |
| <i>Journée multisport au gymnase</i> | | | | |

Les thèmes d'activités retenu par l'équipe d'animation sont :

« Le monde aérien : quittons le sol ! »

& « Les mondes marins »

- Le matériel pour les activités est fourni mais le matériel personnel peut être utilisé (rollers par exemple)
- Ce logo vous indique qu'il faut prévoir le pique nique pour la journée 
- Prévoir une tenue adaptée aux activités proposées (éventuellement un K-way)

*** LA PASSERELLE ***

Grandir c'est pas si facile ...
On change de classe, on change d'école ...
L'Espace Petite Enfance et le Centre Social vous proposent de préparer vos enfants âgés de 5 à 7 ans dans ces changements : des activités sont mises en place tous les mardis et jeudis après-midis en alternance dans les deux structures.
Tous les enfants âgés de 5 à 7 ans seront dirigés vers cette « Passerelle ».

● 20 février : Soirée ADOS repas et film
Dès 18h au Centre Social : sur inscriptions

Prochaines sorties

3 mars 2018 : journée à Super Besse
31 mars 2018 : Vulcania
2 juin 2018 : Zoo de Beauval

Ateliers jeux de société de 18h30 à 20h

26 janvier : Azy le Vif
02 février : Centre Social
02 mars : Chantenay St Imbert

Inscriptions :

Les inscriptions seront prises en compte à partir du **25 janvier 2018**.

Plusieurs modalités sont à votre service :



En vous déplaçant au Centre Social

les mardis, mercredis, jeudis de 9h à 12h
(35 Avenue du 8 mai à St Pierre le Moûtier)



En utilisant l'inscription par Internet : Il suffit de vous connecter sur le site internet du Centre Social (<http://www.csi-stpierre.fr>) et d'aller dans la rubrique « **inscriptions** ». En cas de soucis n'hésitez pas à nous envoyer un mail (cs.stpierre@wanadoo.fr) ou à nous contacter au 03.86.37.20.58. Les inscriptions vous seront confirmées par mail et le montant à régler vous sera indiqué.

QR CODE

NOUVEAU ! Pour inscrire vos enfants, flashez ou scannez ce QR code, et vous accéderez directement au formulaire d'inscription en ligne !



Les inscriptions par téléphone ne sont pas possibles.

Les inscriptions peuvent également avoir lieu en cours d'accueil de loisirs en fonction des places disponibles.

Attention, les commandes de repas et les réservations des ramassages sont établies une semaine à l'avance.

Tarifs :

| Quotient familial | 1/2 journée sans repas | | Journée sans repas | | Journée repas | |
|-------------------|------------------------|----------------------|---------------------|----------------------|---------------------|----------------------|
| | Communes adhérentes | Communes extérieures | Communes adhérentes | Communes extérieures | Communes adhérentes | Communes extérieures |
| 0 à 450 € | 2,00 € | 3,00 € | 4,00 € | 6,00 € | 7,00 € | 8,00 € |
| 451 € à 600 € | 3,00 € | 4,00 € | 6,00 € | 8,00 € | 9,00 € | 10,00 € |
| 601 € à 750 € | 4,00 € | 5,00 € | 8,00 € | 10,00 € | 11,00 € | 12,00 € |
| À partir de 751 € | 5,00 € | 6,00 € | 10,00 € | 12,00 € | 13,00 € | 14,00 € |

| Forfait semaine (5 jours consécutifs) | Communes adhérentes | Communes extérieures |
|---------------------------------------|---------------------|----------------------|
| 0 à 450 € | 30,00 € | 32,00 € |
| 451 € à 600 € | 40,00 € | 42,00 € |
| 601 € à 750 € | 50,00 € | 52,00 € |
| À partir de 751 € | 55,00 € | 61,00 € |

L'accueil de loisirs fonctionne :

- Soit en **journée complète avec repas** : 7h30 - 18h00
- Soit en **demi-journée** : 7h30 - 12h ou 13h15 - 18h00
- Soit en **journée sans repas** : 7h30 - 12h puis 13h15 - 18h

Accueil : Pour tous au Centre Social - 35 Avenue du 8 mai : le matin entre **7h30 et 8h30** et l'après-midi entre **13h15 et 13h45**. Le soir les enfants peuvent partir entre **17 h et 18 h**.

Ramassage :

| Communes | Horaires matin | Horaires soir | Lieu de ramassage |
|---------------------|----------------|---------------|--------------------|
| Azy Le Vif | 8 h 25 | 17 h 25 | Place de l'église |
| Chantenay St Imbert | 8 h 00 | 17 h 30 | Place de l'église |
| Langeron | 8 h 40 | 17 h 30 | Place de l'église |
| Livry | 8 h 30 | 17 h 25 | Place de la mairie |
| Luthenay - Uxeloup | 8 h 15 | 17 h 30 | Place de la mairie |
| Mars Sur Allier | 8 h 35 | 17 h 40 | Place de la mairie |

Possibilité pour les enfants de participer uniquement à l'activité du matin ou de l'après-midi, mais il n'y a pas de navette à 12h et 13h30.

Les absences non signalées et non justifiées ne seront pas remboursées.

Repas : Il est compris dans le tarif à la journée et fourni par la Société ANSAMBLE sauf en cas de pique-nique.

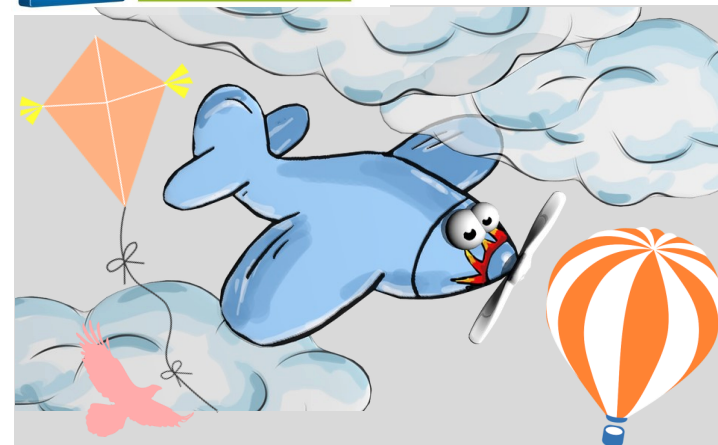
Adhésion Centre Social 2018 : (du 1er septembre 2017 au 31 août 2018) :

- **12 €** par famille domiciliée sur les communes adhérentes
- **14 €** par famille domiciliée sur les communes non adhérentes

Numéro de téléphone pour joindre l'accueil de loisirs après 17h :
06.41.52.05.62



Canton de St Pierre Le Moûtier
35 Avenue du 8 mai
58240 ST PIERRE LE MOÛTIER
☎ : 03.86.37.20.58
☎ : 09.70.29.86.45



**Accueil de loisirs
Vacances
6/14 ans d'hiver**



du 12 au 23 février 2018

Nos partenaires :



Les communes adhérentes :

Azy Le Vif, Chantenay St Imbert, Langeron, Livry, Luthenay Uxeloup, Mars Sur Allier, St Pierre Le Moûtier